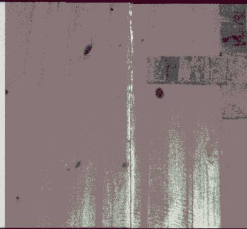




Kobe  
Lutheran

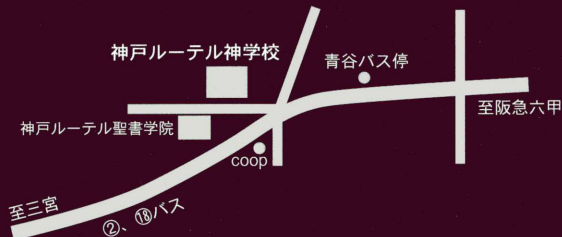
## 神戸ルーテル神学校 学校案内

Kobe  
Lutheran  
Theological  
Seminary  
Since 1957



Theological Seminary since 1957

〒651-0052 神戸市中央区中島通2-3-5  
TEL.078-221-6956  
FAX.078-221-5825  
e-mail office@koluthse.jp  
home-page <http://www.koluthse.jp>  
郵便振替 01130-5-45575  
口座名 神戸ルーテル神学校



### ■神学校への交通

JR、阪急、阪神電車・三宮駅下車  
②、⑩系統バス 青谷バス停 下車  
西へ徒歩1分



教職(神学修士)課程  
教職B課程  
聴講制度